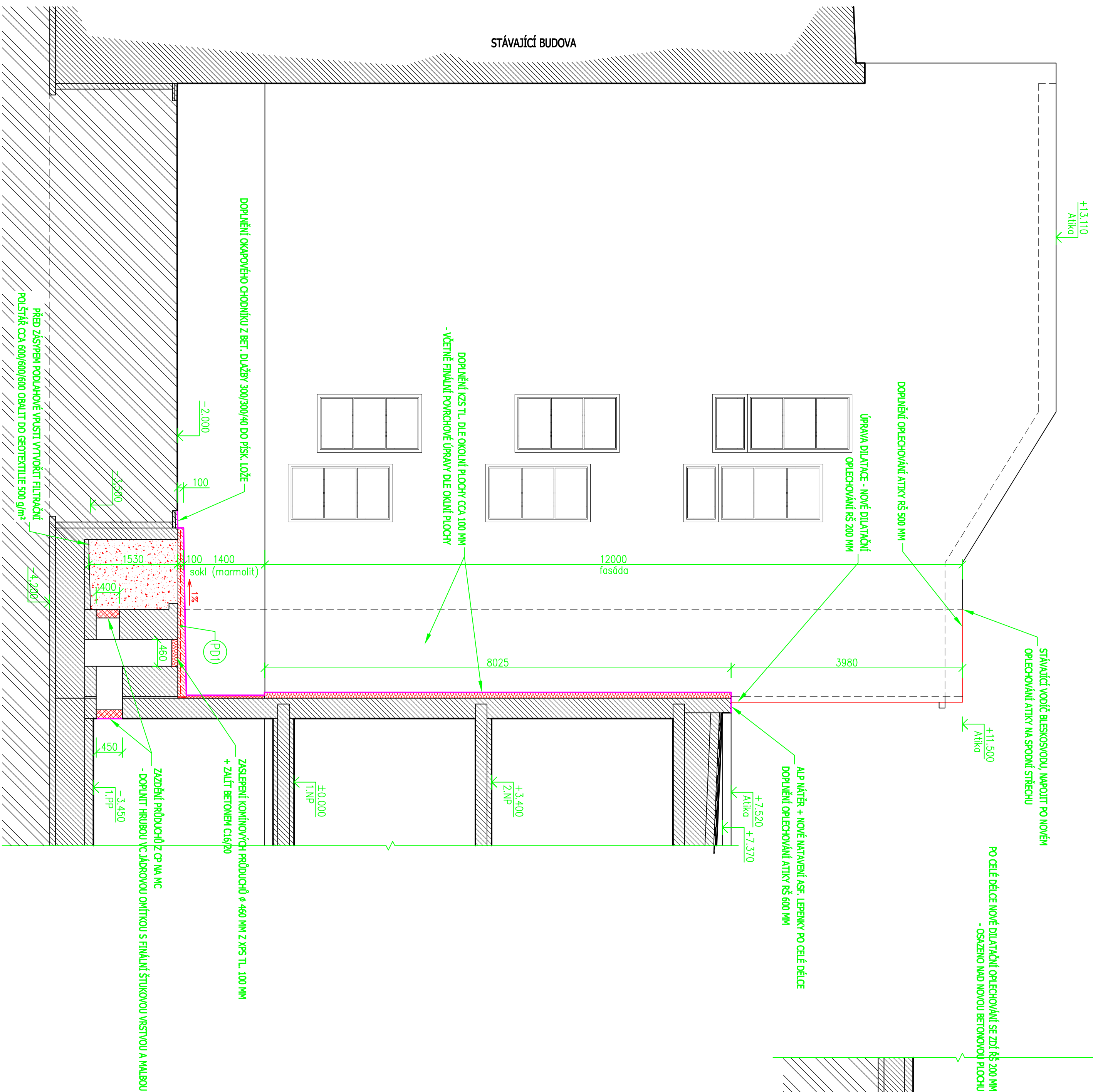
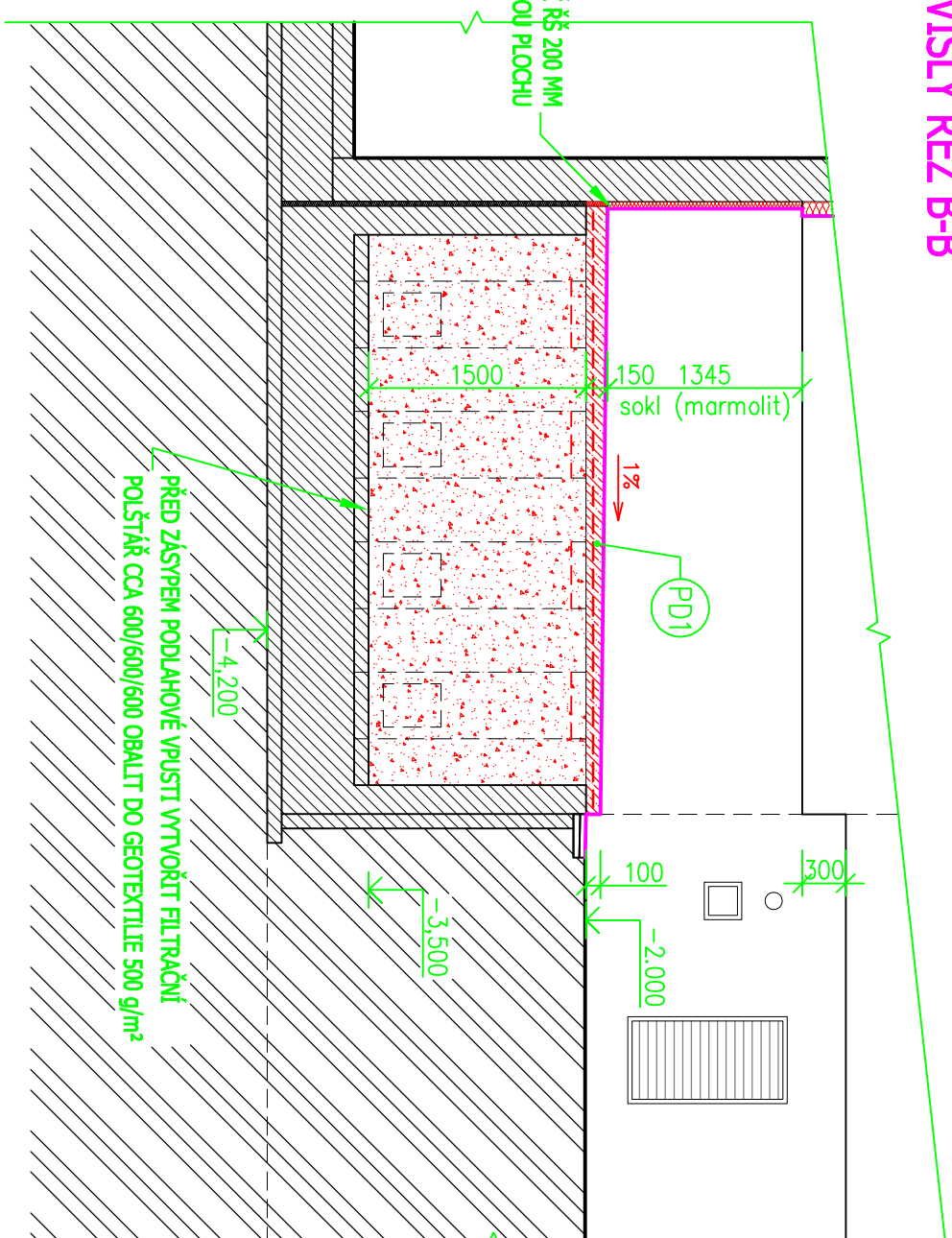








SVISLÝ ŘEZ A-A



SVISLÝ ŘEZ B-B




LEGENDA STAVEBNÍCH MATERIÁLŮ A HMOT

- | | |
|---|------------------------------------|
|  | Sťavajúcí zděné konstrukce budovy |
|  | Sťavajúcí roštový terén |
|  | Dorzívka z CP-PI 5 na MC 5 |
|  | Beton prostý C16/20 |
|  | Násyp struskový hutněný, hutnit po |
|  | Kontaktní zateplovací systém z pol |

PD1
NOVÁ KRYJÍCÍ DESKA BETONOVÉ PÁTKY KOMÍNŮ:
Finální hydroizolace náter betonu
Složková hmotnost: 2,7K 4,5 (g/m²) - zalepená cca 300 mm pod a nad horní úroveň desky
+ systémem izolující pásky
Způsobená betonová deska z betonu C16/20 (výztuž síť Øx150-Øx150) tl. 100-150mm
Zmíněný struskový násp cca 1500 mm

Náspyp struskový hutněný, hutnití po 300 mm vstříchách
kontaktní zateplovací systém z polystyrenu EPS F 70 (minerální vlny) tl. 100 mm - dle stávajících
okolní plochy
- soklová část bude provedena z polystyrenu XPS tl. 30-50 mm - dle stávajících okolní plochy

$\pm 0,000$ = úroveň stávající podlahy 1.NF

Výpracovateľ : Projektční kancelář lay-out s.r.o., nám. Slobody 527, 739 61 Třinec mobil: +420 776 213 159 / cesta@lay-out.cz	
Investor : Sociální služby města Třinec, p.o., Habrova 302, 739 61 Třinec	
Místo stavby : Obec Třinec, k.ú. Dolní Ústá, parcel. 558/2, 558/7.	
Název stavby : bourací práce	
DOMOV SOSNA č.p. 302	
odstranění nefunkčního zděného komínu	
Výkres : SWISLÝ ŘEZ A, B – Návrh úprav	
	
Počet formátů : 4 A4	
Datum výpracování : 07 / 2016	
Stupeň dokumentace : DBP	
Číslo zakázky : L2016-46	
Měřítko : 1:50	
Číslo výkresu : D.13	